

# SEJOUR ESPAGNOL/SKI

CERLER/BENASQUE  
2019

ESPAGNE

# CERLER / BENASQUE

## Janvier 2019

Dans le cadre d'un projet de voyage pédagogique langue vivante/sport de plein air, proposé aux élèves de seconde générale et professionnelle du Lycée, un séjour au ski en Espagne est organisé par les enseignants d'espagnol et d'EPS.

Il se déroulera du **13/01 au 19/01/2019 à Cerler / Benasque dans les Pyrénées Espagnoles.**

- Le prix demandé aux familles est de **364 euros par élève**. (dernier versement de 90€ le 14/12/2019),
- Des aides du lycée nous ont permis de réduire le prix du séjour.
- La vente éventuelle d'une ou plusieurs grille(s) de loto permet de faire participer les élèves au financement du séjour dans sa globalité.
- D'autres aides peuvent encore faire descendre ce prix: Comité d'entreprise, aide des mairies, fond social lycéen, ...

## **1. LE NOMBRE D'ELEVES :**

- 74 élèves de Seconde A, B, C, D ,E et COVE
- 6 professeurs accompagnateurs :
  - Mmes Beffay : professeur d'espagnol,
  - Ms Baloud, Husson, Knosp, Poisson et Regeard : professeurs d'EPS.

## **2. LE TRANSPORT :**

- Transport Boudier Voyages (Pordic, 22590),
- autocar de 80 places.

## **3. L'ACCUEIL :**

- ***le séjour***
  - départ du lycée le 13 janvier 2019 entre 2h et 3h du matin,
  - retour au lycée le 19 janvier 2019 entre 7h30 et 9h du matin,
  - 5 nuits en 1/2 pension,
  - Forfait ski pour 4 jours Cerler + location matériel
  - Cours de ski collectifs 4h/jour x 4 jours,
  - 4 menus (entrée, plat, dessert, boisson, pain) en restaurant d'altitude,
  - panier pique-nique pour la journée sortie à Alquézar et le retour.

## • **La station:**

Surplombant le petit village de Benasque, le plus haut domaine des Pyrénées aragonaises se distingue par son dénivelé direct de plus de 1100 m ( le plus grand de toutes les Pyrénées ), et sa fameuse piste de 9 km, la plus longue d'Espagne, qui relie le Pic Gallinero à Cerler 1500. Réputée pour sa neige légère et poudreuse, cette station offre des paysages sauvages d'une beauté rare, avec quelques 60 sommets à plus de 3000 m, et ses forêts de sapins majestueuses.

Recherchée par les skieurs confirmés, Cerler, avec ses 79 km de pistes, fait aussi le bonheur des débutants.

**Cerler a été réélue pour la 2<sup>e</sup> année consécutive meilleure station d'Espagne aux World Ski Awards en 2016.**



**68**  
PISTES DE SKI  
ALPIN

**19**  
REMONTÉES  
MECANIQUES

8 vertes | 26 rouges  
17 bleues | 15 noires

**79km**  
DOMAINE SKIABLE  
TOTAL

**38km**  
DE PISTES ENNEIGÉES  
ARTIFICIELLEMENT

**+**

Freeride / Snowparks

**375**  
CANONS  
À NEIGE

**ALTITUDE  
MAXIMALE**

**2630m**

**ALTITUDE  
MINIMALE**

**1500m**

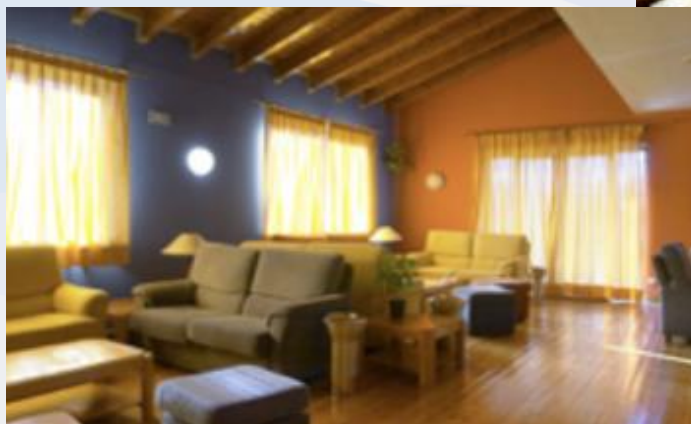
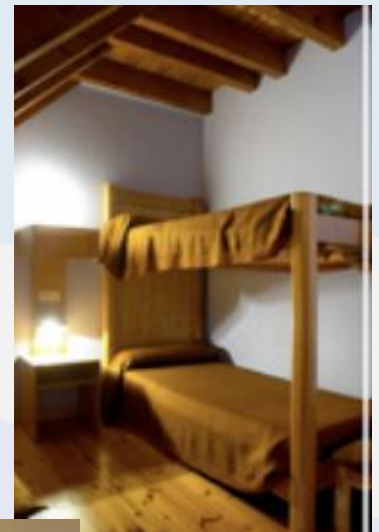
## • **L'hébergement**

L'école de montagne de Benasque est un centre de vacances situé à Benasque, à 6km des pistes de Cerler.

Une capacité de 105 places réparties en chambres de 2, 4, 5, 7 et 8 places toutes avec salle de bain et douche indépendante dans la chambre.

Les services du centre incluent les draps et serviettes, l'utilisation du grand mur d'escalade couvert, la salle de gym et la salle de cours avec tout le matériel audiovisuel nécessaire pour l'enseignement.

Les petits déjeuners et diners pourront être pris au réfectoire où les enfants pourront profiter de menus complets et équilibrés.



- **Les activités culturelles**

- Découverte du patrimoine de la vallée de Benasque : pont roman, églises, château et maisons emblématiques par un rallye en 2 parties dans la ville et organisé par les professeurs,

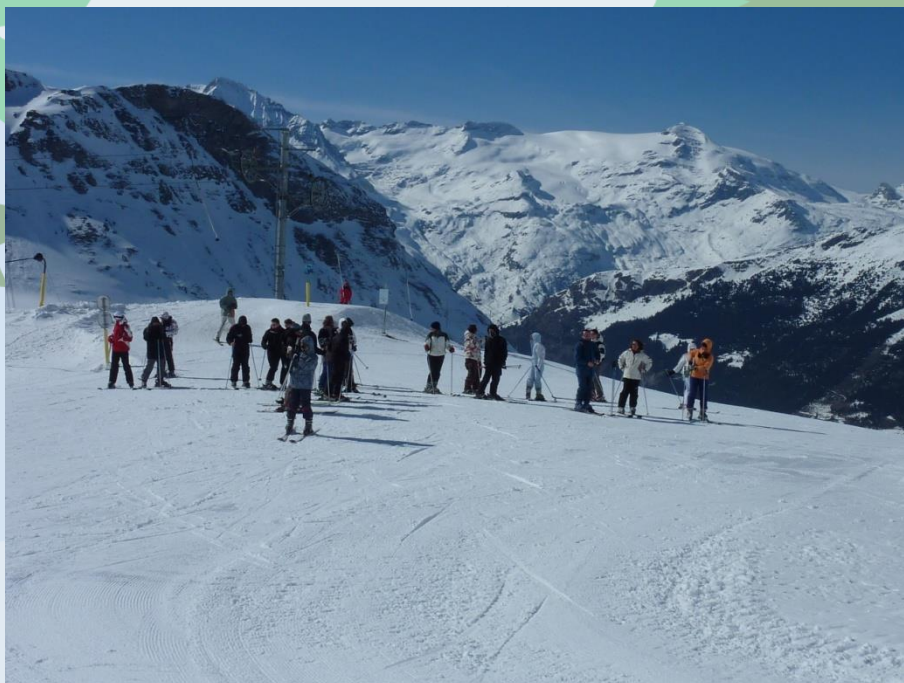


- Sortie à la journée à Alquézar :
- Visite de la Colegiata,
- Dégustation d'un Chocolate con churros,
- Visite d'une cave à vin moderne à proximité de la ville de Barbastro.



# • **Activités physiques de la semaine**

- La principale activité physique de la semaine est le ski alpin à raison de 4 heures par jour minimum (sauf le mercredi).
- Le matin : 2 h encadrées par des moniteurs ESE chaque jour.



- L'après-midi : les groupes d'élèves sont pris en charge par l'ensemble des professeurs d'EPS et les accompagnateurs, ceci afin de parfaire leur technique de ski et surtout de découvrir les pistes.



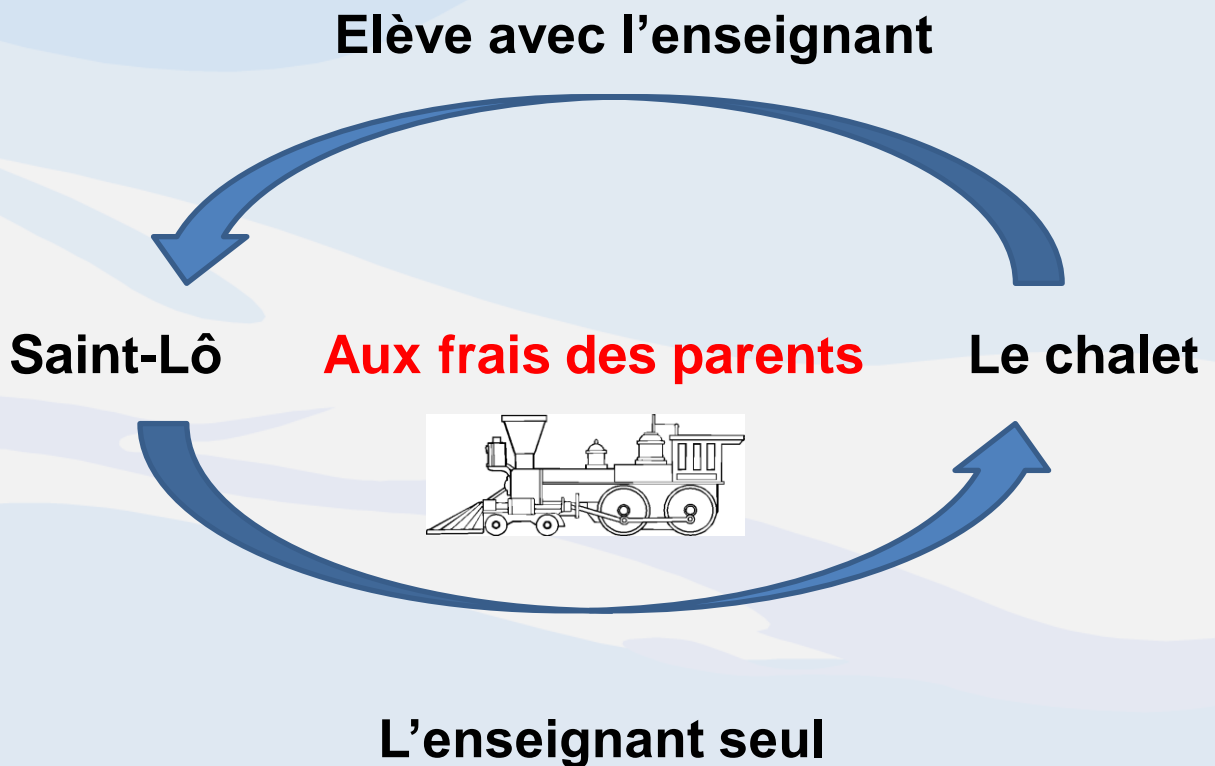
- Des groupes de besoins seront formés.

## 4- RÈGLES DE VIE :

Le règlement intérieur du lycée s'applique pendant tout le séjour.

-Si une faute est commise, il y aura sanction pouvant aller jusqu'au retour au domicile.

-En cas de **rapatriement pour discipline déviante** d'un élève, **le voyage retour de l'élève ainsi que l'aller/retour de l'enseignant seront à la charge de la famille.**



-Nous avons prévu suffisamment d'accompagnateurs pour gérer une telle situation.



# Programme type d'une journée

- 7h30 lever
- 7h45 / 8h15 petit déjeuner
- 8h15/8h45 préparation équipements (crème, gants, lunettes, forfait)+ briefing sur la journée
- 9/12h ski avec les moniteurs ESE (échauffement avec les profs EPS pendant 1 heure avant les cours),
- 12h30/13h30 déjeuner au restaurant d'altitude.
- 13h30/16h00 ski encadré par les enseignants d'EPS
- 16h30/18h30 visites culturelles dans le village.
- 19h/20h Douche et repos en chambre.
- 20h30 Dîner
- 21h30 animations, veillées, escalade...
- 22h30 coucher
- 23h00 extinction des feux



## Trousseau

cf. feuille photocopiée donnée avec le dossier de renseignements.

## ATTENTION !!

**Lunettes protection 3 obligatoire couvrant correctement les yeux**  
**Crème solaire : écran total ou au moins indice 20 + baume à lèvres écran total**

## Médicaments

Nous donner au moment du départ la prescription + les médicaments avec l'ordonnance dans un sac plastique avec le nom de l'élève.



## Argent de poche:

Votre enfant gère seul son argent, nous ne sommes pas responsables en cas de perte, vol ou de problèmes.

## Objet de valeur:

Comme au lycée, pour ne pas attiser les convoitises, les objets de valeur sont à proscrire (lecteur mp3, portable, etc....)



# Heures de départ et de retour



- ❖ **Départ le dimanche 13 janvier 2019 au matin**  
Départ entre 2h et 3h donc rendez-vous **une ½ heure avant** devant le lycée.  
Arrivée sur place vers 18h00.
- ❖ **Retour le samedi 19 janvier 2019 au matin**  
Départ le 18/01/2019 vers 18h00  
Arrivée le **03 février** vers 8h00 à **SAINT LO**  
devant le lycée.

**Nous vous préciserons les horaires exactes ultérieurement.**

# Communication



- Nous emportons un portable du lycée, le numéro est le:

**06 61 58 99 93**

- Nous laissons un message le jour de l'arrivée que vous pourrez consulter en appelant le portable du lycée.
- En cas d'urgence, contacter le lycée P et M Curie , qui peut joindre tous les enseignants responsables du séjour à tout moment de la journée.

**Rappel : dernier versement de 90€**

- **Date butoir le 14 décembre 2019.**
- En cas de problème, nous sommes à votre disposition à la fin de la réunion.



**L'équipe d'encadrement du séjour  
vous remercie de votre présence.**

**M.Beffay  
Professeur d'Espagnol**

**P.Baloud, E.Knosp, N.Husson, J.Poisson et  
S.Régeard, Professeurs d'EPS**